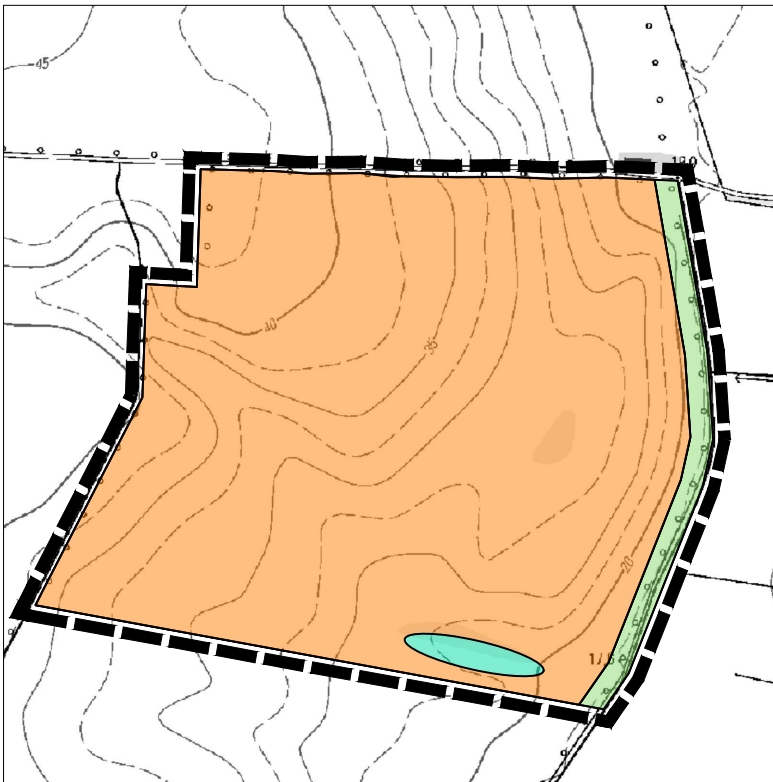


2. Änderung des Amtsflächennutzungsplanes der Gemeinde Uckerland



Farbliche Darstellung des Geltungsbereichs - Amtsflächennutzungsplan Lübbenow 1 - Landkreis Uckermark - Wirksame Fassung Stand 15.06.2000




Darstellung der 2. Änderung des Flächennutzungsplanes - Quelle: © GeoBasis-DE/LGB 2023

Zeichenerklärung gem § 5 Abs. 2 BauGB

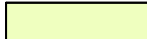
1. Art der baulichen Nutzung

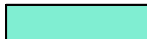
(§ 5 Abs. 2 Nr. 1 BauGB, §§ 1-11 BauNVO)

 Sonderbaufläche (§ 11 BauNVO)

2. Flächen für die Landwirtschaft und Wald

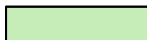
(§ 5 Abs. 2 Nr. 9 und Abs. 4 BauGB)

 Flächen für die Landwirtschaft
(§ 5 Abs. 2 Nr. 9 BauGB)


 Flächen für Wald und Flurgehölze
(§ 5 Abs. 2 Nr. 9 BauGB)

3. Grünflächen und Flächen für Maßnahmen für Natur und Landschaft

(§ 5 Abs. 2 Nr. 5 BauGB)

 Grünfläche
(§ 5 Abs. 2 Nr. 5 BauGB)

4. Sonstige Planzeichen

 Grenze des Änderungsbereichs FNP

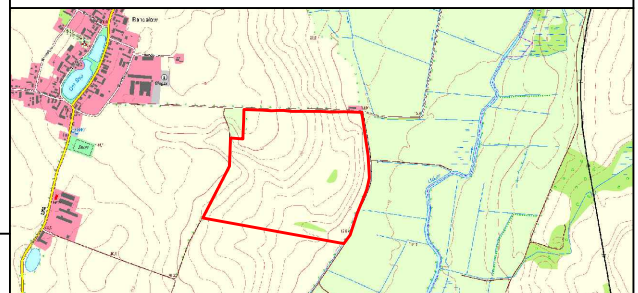
Gemeinde Bandelow

2. Änderung des Amtsflächennutzungsplanes der Gemeinde Uckerland

Kartengrundlage

Amtliche Liegenschaftskataster Informationssystem (ALKIS) des Landes Brandenburg

Übersichtskarte



Quelle: © GeoBasis-DE/LGB 2023

Maßstab
1 : 10.000

Fassung
Vorentwurf

Stand
November 2023

Bearbeitung
Firu mbH - Berliner Straße, 10 - 13187 Berlin