

LEGENDE

geschützte Biotope
(§ 32 BbgNatSchG)

- F naturnahe Buch- und Fließabschnitte
- W Feucht- und Naßwiesen
- K Kleingewässer
- Q Quellbereiche
- R Röhrichte und Schwimmblattgesellschaften
- M Moore und Sümpfe
- T Trockenrasen
- L Lesesteinhaufen
- O Streuobstbestände
- B Moor- und Bruchwälder
- N natürliche Wälder

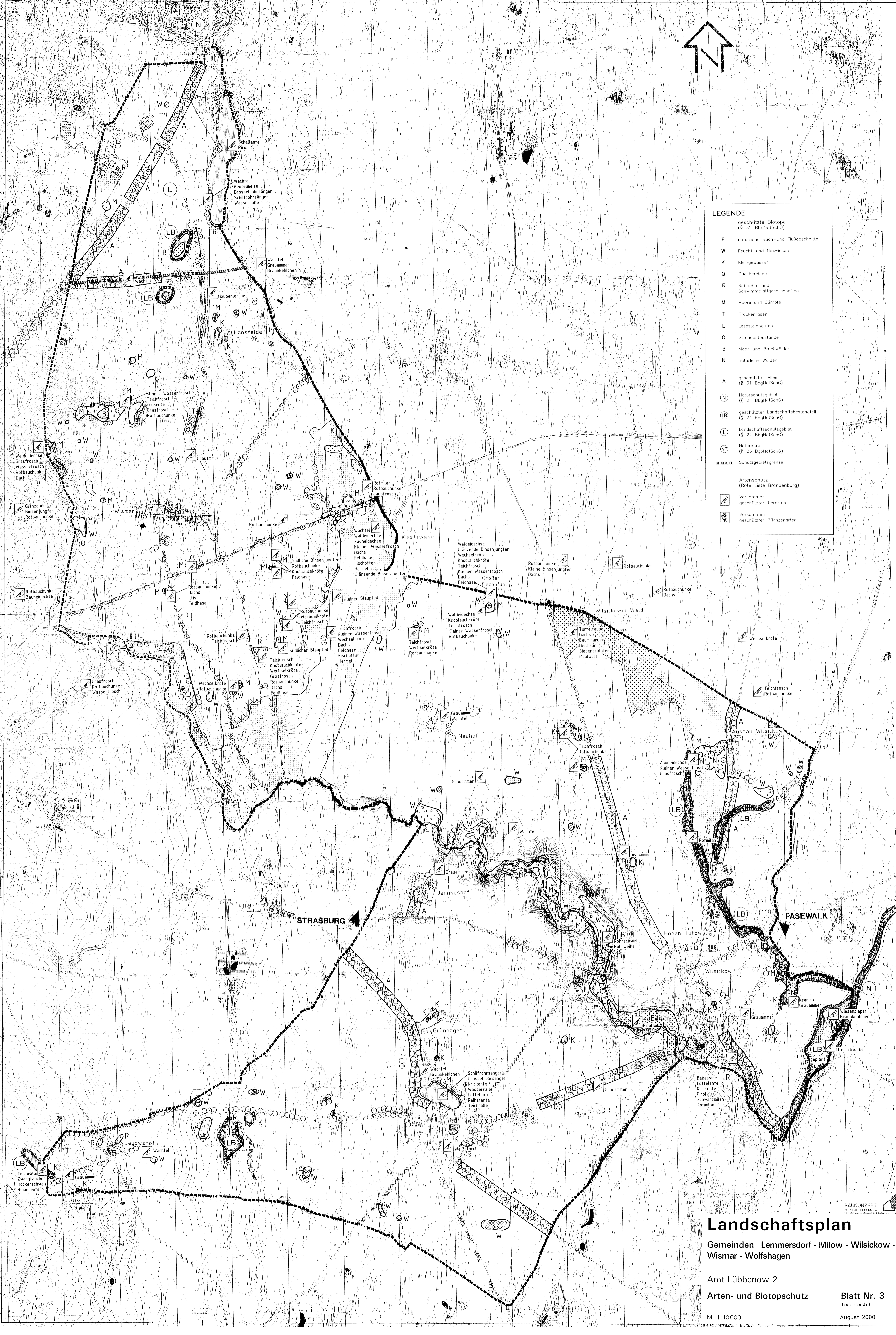
- A geschützte Allee
(§ 31 BbgNatSchG)
- (N) Naturschutzgebiet
(§ 21 BbgNatSchG)
- (LB) geschützter Landschaftsbestandteil
(§ 24 BbgNatSchG)
- (L) Landschaftsschutzgebiet
(§ 22 BbgNatSchG)
- (NP) Naturpark
(§ 26 BbgNatSchG)

■ Schutzbietsgrenze

Artenschutz
(Rote Liste Brandenburg)

🐸 Vorkommen geschützter Tierarten

🌿 Vorkommen geschützter Pflanzenarten



STRASBURG

PASEWALK

Landschaftsplan

Gemeinden Lemmersdorf - Milow - Wilsickow - Wismar - Wolfshagen

Amt Lübbenow 2

Arten- und Biotopschutz

Blatt Nr. 3

M 1:10000

August 2000

